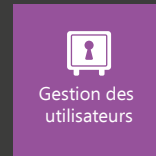
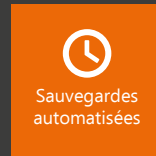
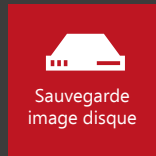
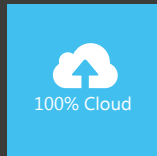




Le Backup permet de sauvegarder tout ou partie du contenu de votre informatique. Notre logiciel permet d'optimiser les sauvegardes et de récupérer en un clic les documents sauvegardés !

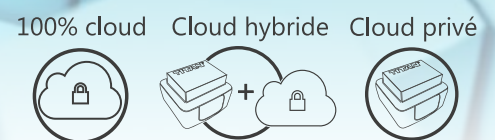


## COMPATIBILITÉ



- Windows versions 7, 8, 8.1 et 10
- Windows Server 2008

## UTILISATION



## INTERFACE UTILISATEUR INTUITIVE

**GESTION DES RÉPERTOIRES**  
Choix des dossiers & répertoires que l'utilisateur souhaite sauvegarder.

**GESTION DU CALENDRIER**  
Choix de la récurrence de sauvegarde.

**SAUVEGARDE IMMÉDIATE**  
Sauvegarde lancée manuellement.

**RESTAURATION GLOBALE**  
Restauration de la globalité des données sauvegardées via la solution de backup.

**RESTAURATION DOSSIER**  
Restauration d'un ou plusieurs dossier(s), dans la version souhaitée.

**RESTAURATION FICHIER**  
Restauration d'un fichier précis.

## LE LOGICIEL

### CLOUD, CLOUD PRIVÉ, CLOUD HYBRIDE.

Le logiciel de backup est accessible en cloud, cloud privé ou cloud hybride.

### ADMINISTRATION SIMPLIFIÉE

Le serveur peut être paramétré à distance, grâce à une interface web optimisée et intuitive.

### FONCTIONNEMENT AUTOMATIQUE

Le backup fonctionne automatiquement en tâche d'arrière plan et réalise les sauvegardes selon la récurrence souhaitée, aux emplacements souhaités.

### MISE À JOUR AUTOMATIQUE

L'application se met à jour automatiquement.

### PLAN DE REPRISE D'ACTIVITÉ (P.R.A.)

L'utilisateur peut redémarrer immédiatement l'activité en cas de perte d'un poste informatique, en restaurant instantanément les données sauvegardées.

### VERSIONNING

Prise en charge du versionning : la sauvegarde peut conserver les anciennes versions des fichiers pendant la durée souhaitée et/ou selon un nombre de versions.

### NOMBRE DE LICENCES ILLIMITÉ !

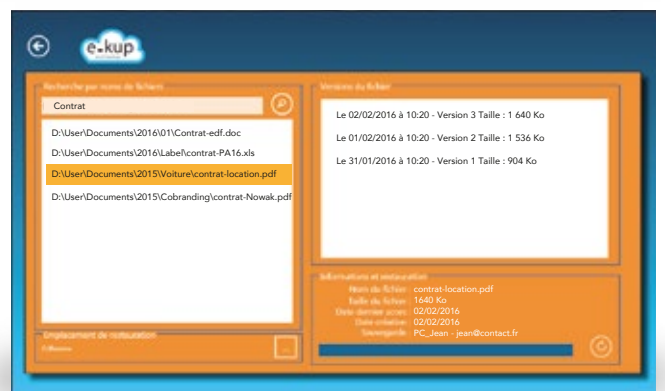
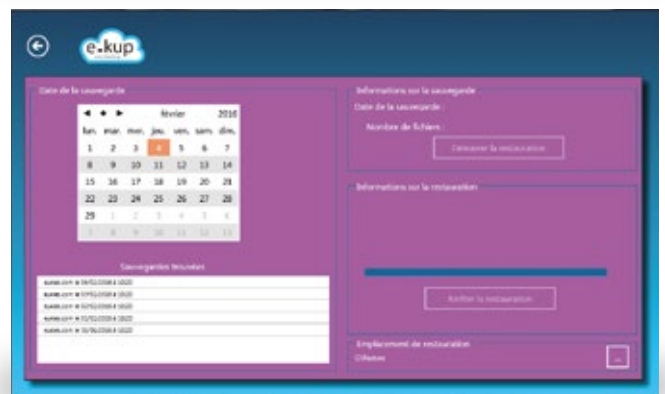
L'utilisateur peut connecter autant de postes et serveurs qu'il souhaite au logiciel de backup e-kup sans aucun coût supplémentaire (en version 100% cloud).

### SAUVEGARDES OPTIMISÉES

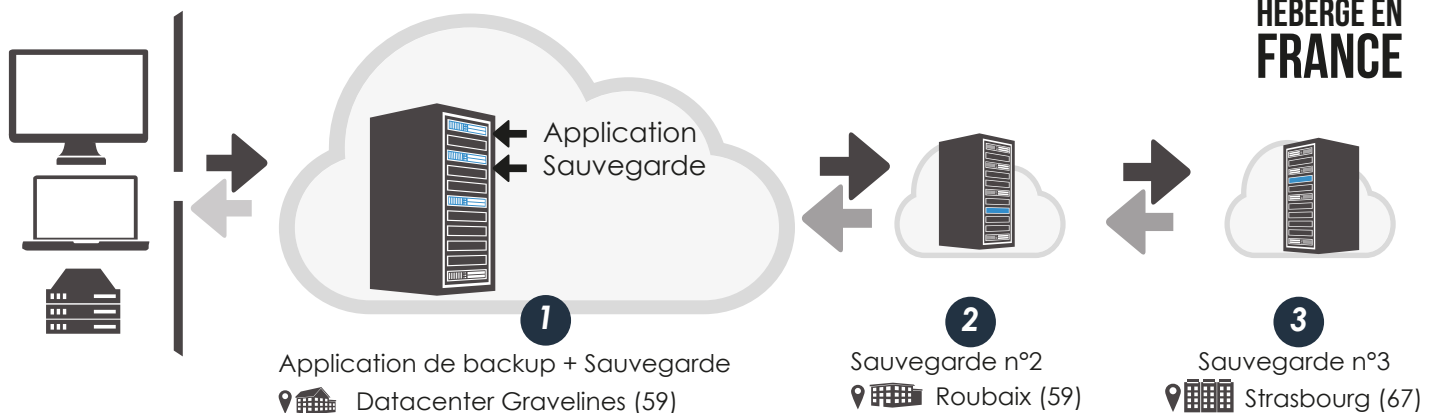
La bande passante est optimisée : seuls les fichiers modifiés sont sauvegardés dans les nouvelles sauvegardes.

### PRIX BAS !

Les données sauvegardées sont compressées pour un gain de place sur le serveur, ce qui permet de faire des économies.



## LE FONCTIONNEMENT DU CLOUD



### CARACTÉRISTIQUES DE NOS SERVEURS ET DATA-CENTERS.